

Polos Hotplate

POLOS 台式热板由 SPS-Europe 设计制造。采用模块化安装，便于热板(托盘)更换和选项升级，性价比高，广泛适用于科学研究和实验产线。

POLOS 热板配备高精度数字温度控制器，温度调节精度达到 1 °C。适用于前烘、后烘、光刻胶或环氧树脂固化以及其他需要精确温度控制的制程。

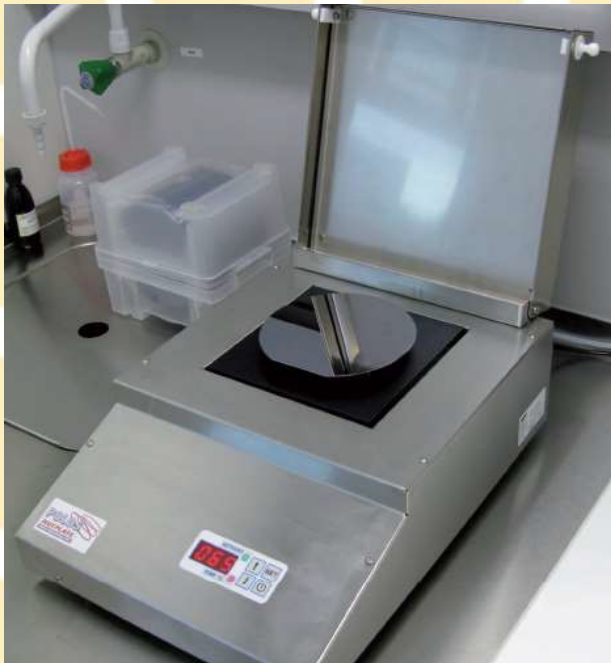
标准机型衬底尺寸

150 mm, 200 mm 500 mm.

可定制其他尺寸或双衬底机型

特点:

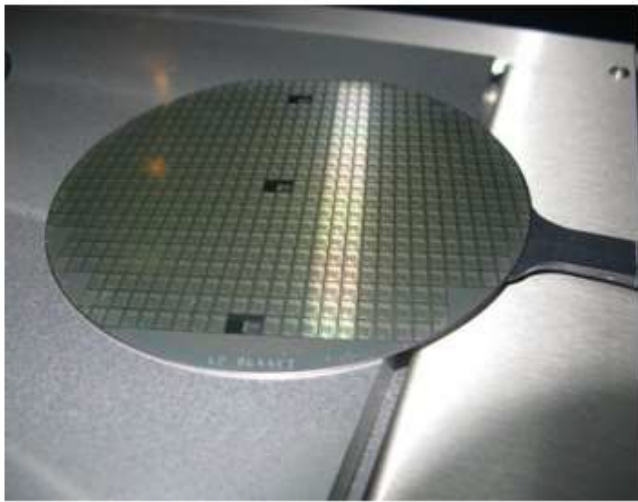
- 低表面温度梯度加热单元 (安全外壳温度)
- 串行诊断接口 (RS232)
- 高精度数字温度控制系统
温度均匀性: +/- 0.5 °C
- 温度调节精度: 1 °C
- 定时器(1-999 sec.)， 附带警报器



POLOS Hotplate

HT150S – HT200S – HT500S

POLOS 热板具有品质高、使用方便、维护简单和寿命长等优点。在整个热板表面都能提供极其精确的温度。



HT150S 规格:

- 温度范围: 50~230 °C (调节精度 1 °C)
- 10 个可修改的 recipe (温度/时间)
- 温度均匀性: ± 0.5 °C
- 加热面积: 180x180 mm
- 适配 1×6" 晶圆
- 加热部件材质: 铝 (阳极氧化) 或铁氟龙涂层
- CE 认证
- 定时器 (1 - 999 sec.), 带声音警报。

应用:

- 光刻胶固化
- 环氧树脂固化
- 需要精确控温的工艺

操作界面:

多功能控制面板安装在机器正面, 便于观察和操作。



POLOS 热板有以下标准型号:

- 热板表面尺寸

HT150S 单衬底 加热面积 180 * 180 mm

HT200S 单衬底 加热面积 220 * 220 mm

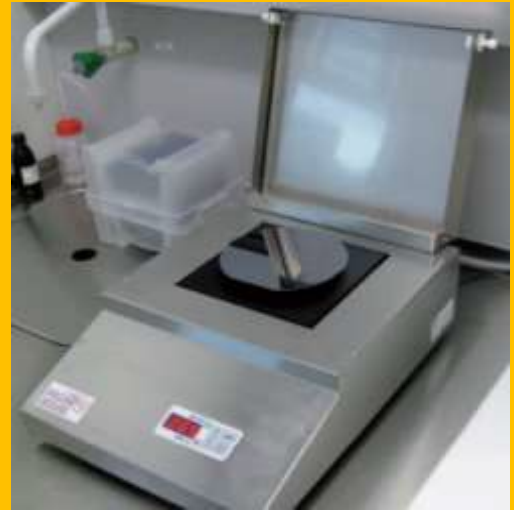
HT500S 单衬底 加热面积 500 * 500 mm

- 温度范围

50 ~ 230 °C

可选项:

- 铰链盖 (客户自行安装)
- 定位针(客户自行安装)
- 支撑销 (原厂安装)
- 真空烘烤 (原厂安装)



运行要求:

运行电压: 110 或 240 VAC / 50/60 Hz
 最大电流: 2.5 / 5 A
 最大功率: 550 Watt (HT500S: 3600 Watt)

运行环境

环境温度范围 10 °C ~ 40 °C.

功能

POLOS 热板提供一个高精度温度控制系统。

尺寸与重量	HT150S	HT200S	HT500S
重量:	12 kg	12 kg	60 kg
设备尺寸:	450x320x135 mm		700x700x370 mm
配备铰链盖总尺寸:	450x320x200 mm		